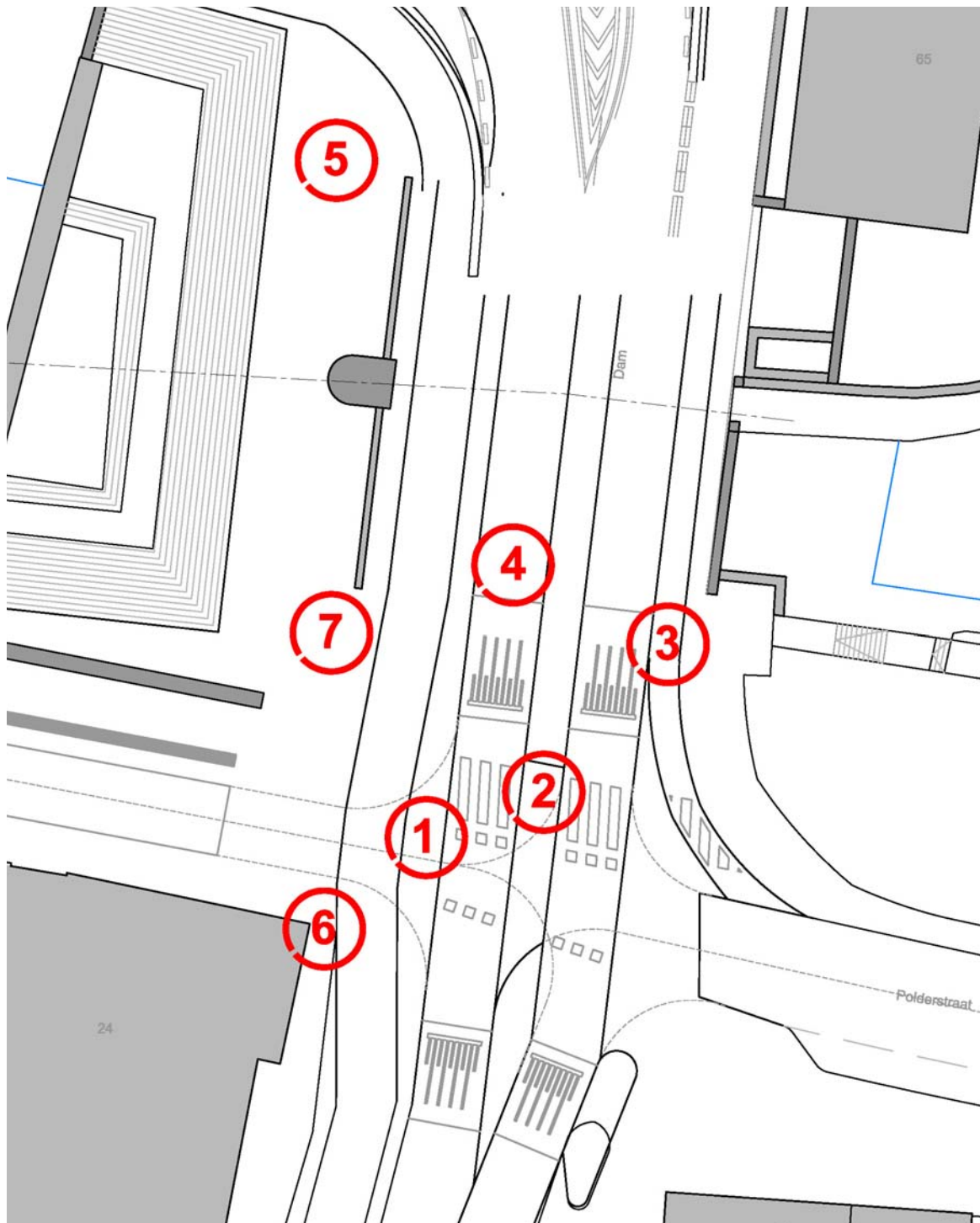


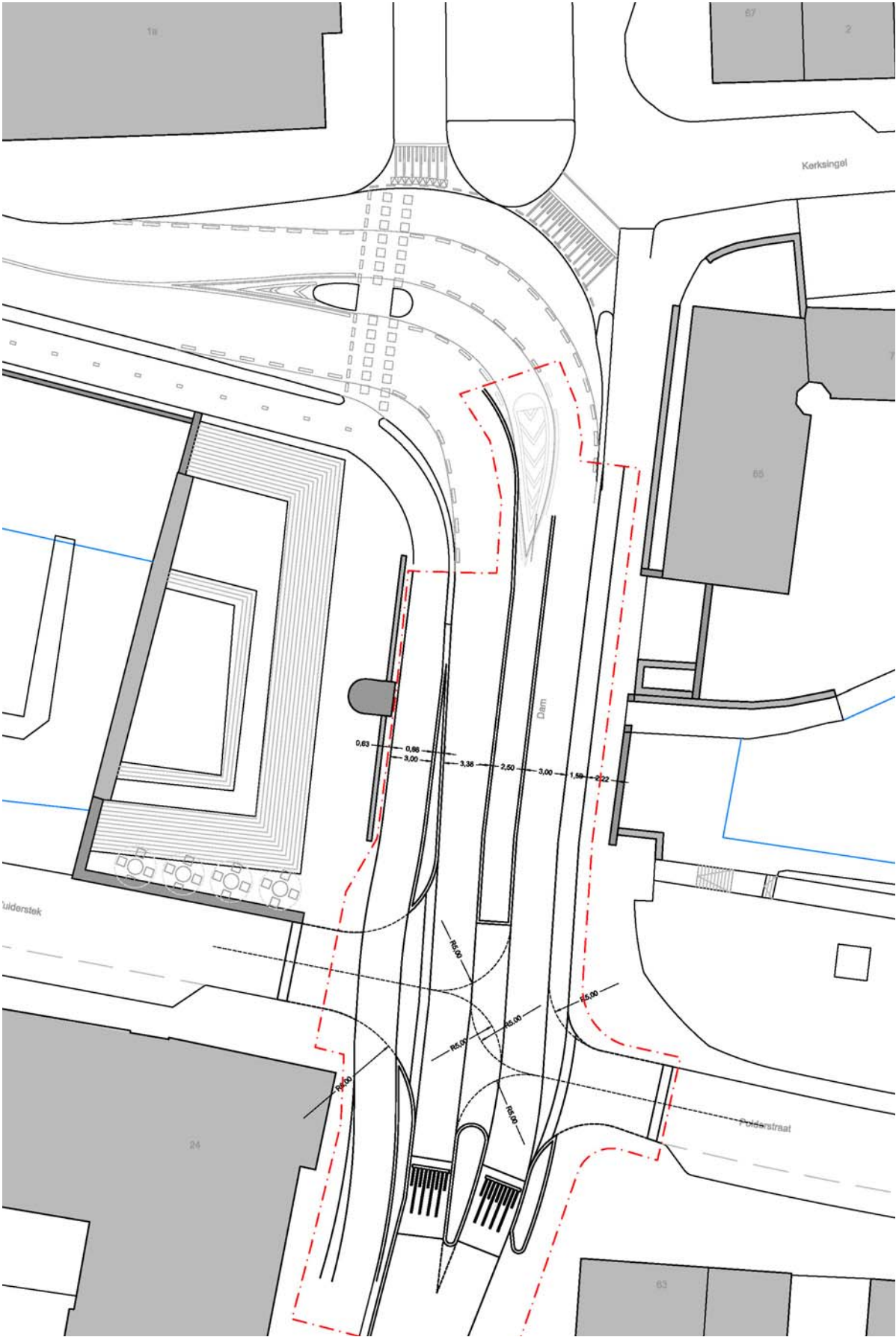
Bijlage A:

Beoordelingscriteria

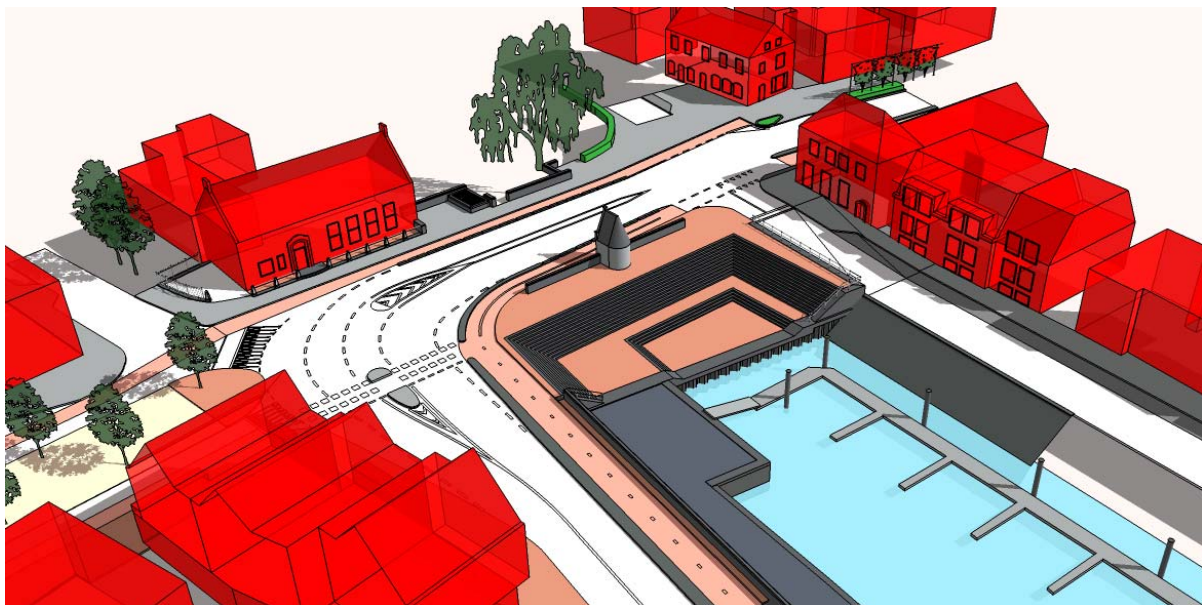


1. Tussenberm als opstelstrook tussen fietspad en rijbaan
2. Middenberm als opstelstrook tussen 2 rijbanen
3. Fietspad vanaf Polderstraat richting Dam - centrum
4. Breedte rijbaan beperken ($b = 3,00$ m.)
5. Extra ruimte realiseren voor voetgangers
6. Beschikbare ruimte richting hoofdentree Hotel van Krimpen
7. Verplaatsen muur + huisje op de Sluis

Schetsontwerp 1^o fase



Vogelvlucht bestaande situatie



Vogelvlucht schetsontwerp 1^o fase

